

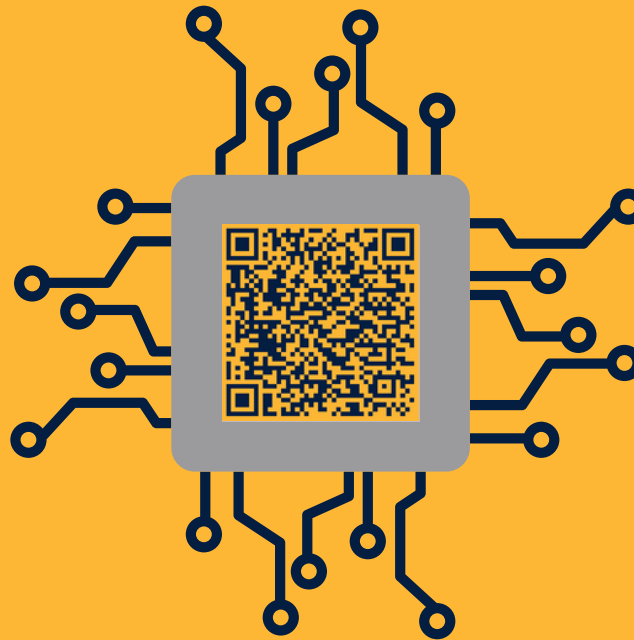


**KI in Schule und
Lehrkräftebildung –
Die Kunst der
Intelligenz**



WANN & WO

24. Juli 2023 | 10 Uhr bis 14 Uhr im Raum 1.121
Campus Regensburger Straße 160 in 90478
Nürnberg



...DigiLLab
FAU Erlangen-Nürnberg

www.digillab.fau.de

FAU

Friedrich-Alexander-Universität
Philosophische Fakultät und
Fachbereich Theologie

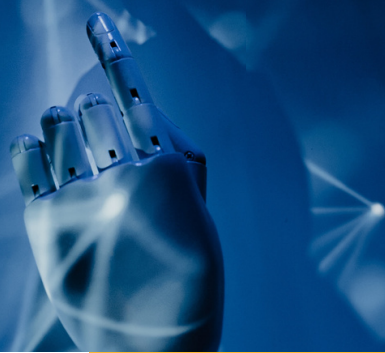


**DIGILLAB
INSPIRATIONSTAG**

**KI IN SCHULE UND
LEHRKRÄFTEBILDUNG –
DIE KUNST DER
INTELLIGENZ**



PROGRAMM



10:00 Begrüßung

Prof. Dr. Rudolf Kammerl und Dr. Melanie Stephan, DigiLLab

10:10 Impulsvortrag: KI-Technologien in Schule und Lehrkräftebildung aus medienpädagogischer Sicht

Prof. Dr. Rudolf Kammerl und Dr. Melanie Stephan, DigiLLab

Seit Ende letzten Jahres ChatGPT der Öffentlichkeit zugänglich gemacht wurde, befasst sich auch die Medienpädagogik verstärkt mit KI-Technologien im Alltag von Kindern und Jugendlichen und in Bildungseinrichtungen. Der Impulsbeitrag versucht schlaglichtartig die Bedeutung von KI aus Mediendidaktischer-, Medienerzieherischer sowie Mediensozialisationsperspektive zu betrachten und mit Blick auf die Lehrkräftebildung Fragen abzuleiten.

10:30 KI und Machine Learning

Colin Sabry und Lisa Herbst, BayernLab Neumarkt i.d.OPf.

Das BayernLab Neumarkt hat einen neuen Workshop zu KI und Machine Learning ausgearbeitet. Dieser ist für Schulklassen ab der 8. Jahrgangsstufe konzipiert. Es werden Grundkonzepte von maschinellem Lernen vermittelt und diverse Beispielanwendungen gezeigt. Im Input wird ein kurzer Einblick in Inhalte und Methodik gegeben. Die gewonnenen Erfahrungen werden vorgestellt und diskutiert.

10:55 Postervorstellung: ChatGPT-Better than me?

Annika Kramer, Studentin

Vorgestellt wird ein offenes E-Learning Angebot, welches sich an Kinder, Jugendliche und Lehrende ab Sekundarstufe I richtet: Die neuen Fähigkeiten von ChatGPT-4 und deren Implementierung in Microsoft Produkte, haben das Thema Chat KI im Jahr 2023 medial enorm gehypt. Das dargestellte Lernangebot soll diese Entwicklung aufgreifen und aus einer medienethischen Perspektive reflektieren.

11:10 KI als Werkzeug im Studium?

David Klein, Student

KI-Tools können mehr als Hausarbeiten in drei Minuten zu generieren! Aus der Perspektive von Studierenden werden Anwendungsszenarien aufgezeigt. Hierbei soll hinterfragt werden, ob KI-Systeme dazu beitragen, dass eine tiefgreifende Auseinandersetzung mit Studieninhalten umgangen wird oder ob eine Horizonterweiterung stattfindet und die Arbeitserleichterung dazu beiträgt, sich auf Wesentliches zu konzentrieren.

11:25 KI in der Kiste

Dr. Mathias Rösch, Schulmuseum Nürnberg und Prof. Dr. Marc Berges, Lehrstuhl für Didaktik der Informatik

Das Schulmuseum Nürnberg (Dr. Rösch) entwickelte gemeinsam mit den FAU-Lehrstühlen für Didaktik der Informatik (Prof. Dr. Berges) sowie für Informatik 3 (Rechnerarchitektur) (Prof. Dr. Fey), ein Lernlabor, mit dem sich Wissen in Schulen und Ausbildungseinrichtungen über KI vermitteln, lässt. Im Anschluss an die Vorstellung der Konzeption dieses neuartigen Lernlabors ist Zeit, diese auszutesten.

12:10 Mittagspause

12:40 Das BMBF-Projekt PetraKIP – KI-Einsatz in der Hochschullehre: Ein Werkstattbericht

Chengming Zhang und Florian Hofmann, Lehrstuhl für Schulpädagogik mit dem Schwerpunkt empirische Unterrichtsforschung

Spätestens seit der Veröffentlichung von ChatGPT auch in Deutschland ist der KI-Einsatz in der Hochschullehre kein Zukunftsszenario mehr. Das Projekt PetraKIP untersucht unter anderem, welche Akzeptanz KI-Technologien bei angehenden LehrerInnen erfahren und welche Potentiale KI im Bereich der Hochschullehre besitzt. Im SoSe 2023 wurde in diesem Zusammenhang erforscht, welche Rolle KI bei der Gestaltung einer Lernumgebung mit einem E-Portfolio spielen kann (z.B. bei Rückmeldungen zu Lernprodukten).

13:05 KI-assistierte Entwicklung einer Lehrveranstaltung

Sónia Hetzner, ILI

Der Einsatz von KI-Tools bietet die Möglichkeit, den gesamten Prozess der Lehrveranstaltungsentwicklung effektiver und effizienter zu gestalten, indem wir KI als Erweiterung unserer Fähigkeiten nutzen. Die Präsentation stellt den Einsatz von KI-Tools zur Entwicklung einer digitalen oder blended Lehrveranstaltung vor, das KI-Tools als Unterstützung in den Entwicklungsprozess einbezieht. Das Konzept orientiert sich an den Phasen des SAM-Modells für Instructional Design und zeigt auf, wie KI-Tools in den verschiedenen Phasen des Entwicklungsprozesses genutzt werden können. Ziel ist es, KI als Erweiterungs- und Beschleunigungstool für diesen Prozess einzusetzen.

13:30 Abschlussdiskussion und Zeit zum Ausprobieren

